

▼入学後に行うこと **:4月1日(水)~4月7日(火)**

STEP③

スカラネットから進学届の提出

**注意**

「ガクシー」による下書きフォームのステータスが  
**審査完了** になっていない場合、この先の手続きには進めません。

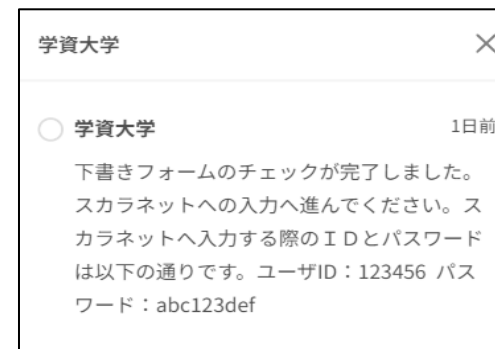
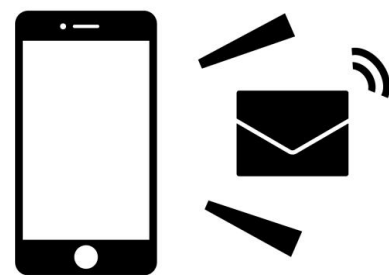
先に「STEP①ガクシーの新規登録・アプリダウンロード」  
「STEP②ガクシーアプリより進学届下書き入力」の手続きを完了してください。



4月1日以降に「ガクシー」アプリのチャットから進学届本入力用のID/パスワードを受け取る

## <チャットの確認方法>

左図①～③の3か所からチャットメニューを開くことができます。



IDとパスワードを確認したら次のステップ「進学届の提出」に進んでください。



## スカラネットから進学届本入力を行う



<https://www.sas.jasso.go.jp/scholarnet/>

奨学金申込みのためにスカラネットに初めてログインされる方は「○奨学金の新規申込・進学届の提出」を、初回ログインが完了されている方は「○ログイン（アカウント情報登録済の人）」をクリックしてください。

奨学金の新規申込・進学届の提出

ログイン（アカウント情報登録済の人）

返還免除内定制度の申込

奨学金の新規申込・進学届の提出

### ◆申込内容の選択

#### 申込種別を選択してください

- 予約採用の申込 …進学前に申し込む（進学先で奨学金を希望する場合）
- 在学採用の申込 …進学後に申し込む（在学している学校で奨学金を希望する場合）
- 進学届の提出 …予約採用の採用候補者に決定済で進学した場合

#### 進学した学校を選択してください

- 大学等 …大学等（大学・短大・高専・専修専門）に進学した場合
- 大学院 …大学院・法科大学院に進学した場合

申込画面へ

- ①上記QRコード又は、URLより「進学届提出用ホームページ」を開く
- ②「奨学金の新規申込・進学届の提出」をクリック
- ③「進学届の提出」をクリック
- ④「大学等」をクリック
- ⑤最後に「申込画面へ」をクリック

進学届個人別ログイン

■ ログイン

「採用候補者決定通知」に印字されている進学届提出用パスワードを入力して、下の「次へ」ボタンを押してください。

(注) パスワード入力の際は全角・半角、大文字・小文字の区別をします。

進学届提出用パスワード

次の画面に進みます。下の「次へ」ボタンを押してください。

次へ

⑥「採用候補者決定通知【本人保管用】」記載の「進学届提出用パスワード」を入力して、「次へ」をクリック

この通知は、進学後、進学先の学校への提出が必要です。紛失しないよう大切に保管してください。

## 令和8年度大学等奨学生採用候補者決定通知【本人保管用】

令和7年10月15日

登録番号	99999901-100-00999		
学年等	3年	10組	
	出席番号	A000001	
氏名	学校用 見本 (ガ ツウヨウ ミホ)	様	

独立行政法人  
日本学生支援機構

下部に記載

進学届提出用パスワード (半角英数字10桁)  
※ 進学後の手続きにて必要になります。

ABCDE98765

⑦メールアドレスの確認

⑧アカウント情報の確認

アカウント情報確認

アカウント情報は以下の通りです。

メールアドレス  
XXXXXXXXXXXXXXXX@XXXXXXXXXXXX

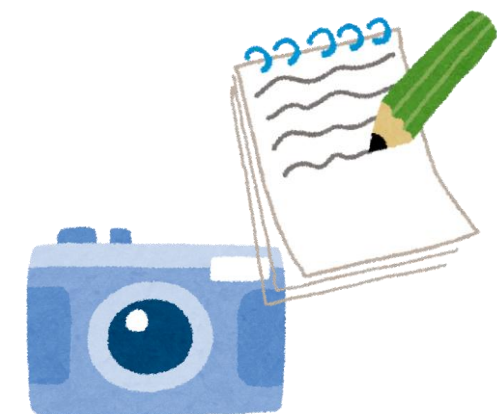
申込ID  
YDXXXXXXXX

※申込IDは次回以降のログインに必要となります。  
メモを取る、スクリーンショットを撮るなど、申込IDとメールアドレスを控えておいてください。

次の画面に進みます。下の「次へ」ボタンを押してください。

次へ

アカウント情報は、次回以降のログイン時に必要です。忘れないようにメモをとる、スクリーンショットを撮るなど控えておいてください。



識別番号入力

あなたが進学（大学・短大・専修）・進級（高専）した学校から配付される識別番号（ユーザIDとパスワード）を入力して、下の「次へ」ボタンを押してください。

受付時間は午前8時から翌日午前1時までとなっております。

≪ 識別番号入力 ≫

あなたの識別番号（学校から交付されたユーザIDとパスワード）を入力してください。

(注) パスワード入力の際は全角・半角、大文字・小文字の区別をします。

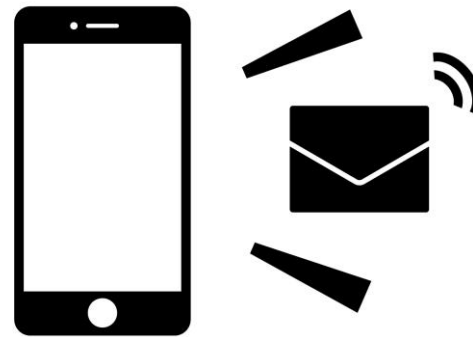
ユーザID

パスワード

次の画面に進みます。下の「次へ」ボタンを押してください。

次へ

⑨「ガクシー」アプリのチャットに届いた「識別番号」のユーザーIDとパスワードを入力「次へ」をクリック



学資大学

学資大学 1日前

下書きフォームのチェックが完了しました。スカラネットへの入力へ進んでください。スカラネットへ入力する際のIDとパスワードは以下の通りです。ユーザID：123456 パスワード：abc123def

進学届提出メニュー

あなたは 梅根 太郎 さんですね。

≪ お知らせ ≫  
現在お知らせメッセージはありません。

≪ 進学届の提出 ≫  
進学届を提出する場合は、下の「進学届提出」ボタンを押してください。

≪ 提出状況 ≫  
提出状況を確認する場合は、下の「提出状況の確認」ボタンを押してください。

≪ 初回振込予定日 ≫

振込完了日	初回振込予定日

≪ メールアドレスの変更 ≫  
メールアドレスを変更する場合は、下の「メールアドレスの変更」ボタンを押してください。

≪ 入力中の進学届の初期化 ≫  
入力中の進学届の内容を取り消す場合は、下の「入力中の進学届の初期化」ボタンを押してください。

≪ ログアウト ≫  
ログアウトする場合は、右の「ログアウト」ボタンを押してください。

進学届提出

⑩「進学届提出」をクリック「ガクシー」で入力した下書きフォームの内容をそのまま入力する

PCを使って、コピー&ペーストを推奨します



STEP12 進学届提出完了

進学届の提出処理は終了しました。

メインメニューに戻る場合は、下の「メインメニューへ戻る」ボタンを押してください。

ログアウトする場合は、下の「ログアウト」ボタンを押してください。

メインメニューへ戻る

ログアウト

進学届提出完了画面



## スカラネットから進学届本入力時の注意点

2. あなたの学籍（学生証）番号を記入してください。（半角英数字記号）

学籍（学生証）番号が、まだ確定していない人はスペースのまま進んでください。

# 学籍番号は、必ず正しい情報入力してください！

学籍番号は、4月1日に配布した学生証に記載してあります。  
「ガクシー」進学届下書き入力時は、空欄だった場合でも  
スカラネットから進学届を提出する際は、必ず入力してください。

例) A126000

←半角大文字で入力

■2回目以降にログインする場合■  
[ログイン(アカウント情報登録済の人)]を選択し、  
登録完了時の「申込ID」と「採用候補者決定通知」の  
「進学届提出用パスワード」でログインします。

奨学金申込みのためにスカラネットに初めてログイン  
出)を、初回ログインが完了されている方は「〇〇  
クしてください。

※申込IDは「YD25～」で  
始まる10桁の英数字

奨学金の新規申込・進学届の提出

ログイン(アカウント情報登録済の人)

ログイン画面へ

## 進学届の内容・提出状況の確認

2回目以降のログインは、  
「奨学金の新規申込・進学届の提出」ではなく  
「ログイン(アカウント情報登録済の人)」を選択

### 進学届提出メニュー

あなたは 機構 太郎 さんですね。

#### お知らせ

現在お知らせメッセージはありません。

#### 進学届の提出



進学届の提出は完了しています。  
提出内容を確認する場合は、下の「提出内  
容の確認」ボタンを押してください。

① 提出内容の確認

#### 提出状況



提出状況を確認する場合は、下の「提出状  
況の確認」ボタンを押してください。

② 提出状況の確認

①自分が入力した内容を確認  
できます。

②提出状況を確認できます。

※最終結果は大学から  
CHUKYO ALBOでご連絡します。

現在の提出状況	詳細
進学届提出済	進学届提出が完了しました。

更新履歴		
あなたの提出状況	更新日時	確認
採用予定	20XX/05/22 13:51:12	採用内容(予定)
進学届提出済	20XX/05/20 11:00:10	
進学届入力中	20XX/05/20 10:18:50	

STEP③ スカラネットから進学届の提出 が完了!





## 申請手続きは以上です

申請内容に不備があった場合は、CHUKYO ALBOや電話等で連絡します

### 中京大学 学生支援課 ☎

名古屋キャンパス : 052-835-7163

豊田キャンパス : 0565-46-1230

#### ●採用結果について

申請内容に不備がなければ、4/14(火)に「CHUKYO ALBO」で連絡します。  
初回の奨学金振込日は、4/21(火)です。

#### ●本採用手続き説明会

奨学金採用者は、いずれかの日程で必ず参加してください。  
説明会会場は、採用結果のALBOにてお知らせします。

##### <名古屋キャンパス>

- ① 5月11日(月) 5限 16時40分～
- ② 5月12日(火) 5限 16時40分～

##### <豊田キャンパス>

- ① 5/11(月) 5限 16時50分～
- ② 5/13(水) 2限 11時30分～
- ③ 5/13(水) 5限 16時50分～