

パソコン初期設定 ①～⑭

初期設定とは

初期設定とは、パソコン (Windows11 Pro) を利用するために最初に行う基本的な作業のことです。初期設定で「ローカルアカウント」と「Microsoftアカウント」のどちらかを選択してアカウントを作成する必要があります。

本紙では

「ローカルアカウント」

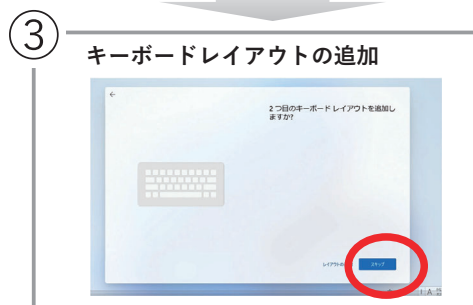
を作成します。

アカウントは半角英数字で作成をお願いします。(インストールできないソフトウェアがあります。)

初期設定は**新入生ガイダンス**までに完了しておいてください。

新入生ガイダンス日程

4月1日～3日



右下の「スキップ」を選択。



任意のWi-Fiインターネットを選択「接続を選択。」

初期設定(OS Winows11Pro)

初めに本体の電源を入れてください。

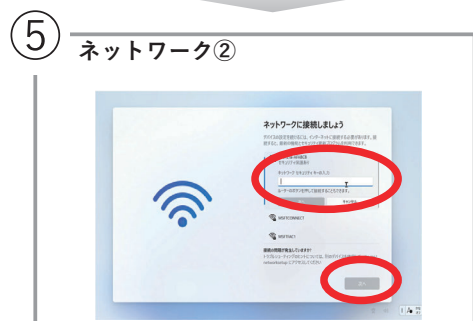
ACアダプターをコンセントに差し込んで、充電しながら作業を進めてください。



【日本】
→右下の「はい」を選択。



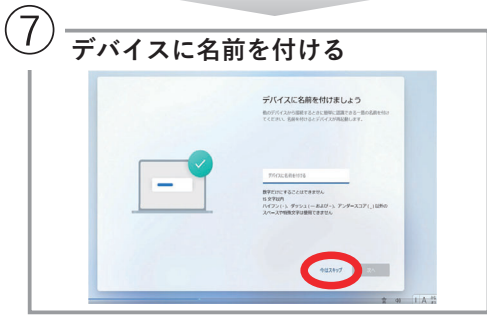
【Microsoft IME】
→右下の「はい」を選択。



ネットワークセキュリティキーを入力して下さい。セキュリティキーを入力後、「次へ」を選択して下さい。



右下の「同意」を選択。



右下の「今はスキップ」を選択。



「職場または学校用に設定する」を選択
「次へ」を選択



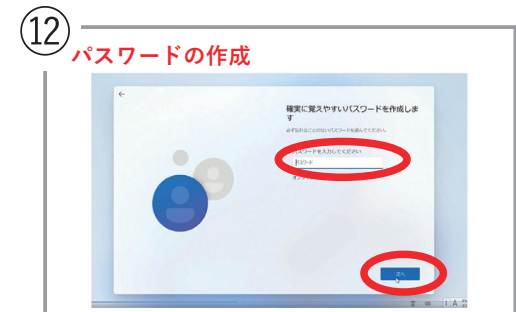
この部分ではメールアドレスの入力はせず、
「サインインオプション」を選択
「次へ」を選択



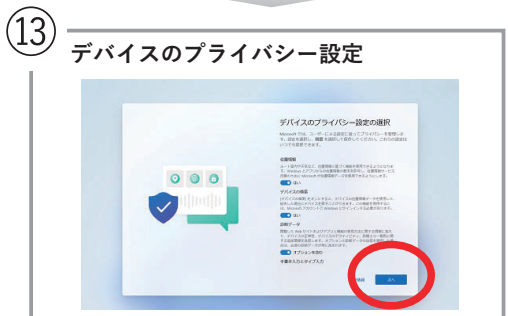
「代わりにドメインに参加」を選択



使用者の名前を半角英数(例:chukyotaro等)
で入力→右下の「次へ」を選択。



任意のパスワードを入力
→右下の「次へ」を選択。
※パスワードはメモをしておくなどして、忘れないようにしてください。



各項目を選択
→右下の「同意」を選択。



PCをコンセントに接続して電源を入れたままに
しておいてください。

これで、初期設定は完了です。

必ず⑪で作成したアカウントを用いてサインインで
きることを確認してください。