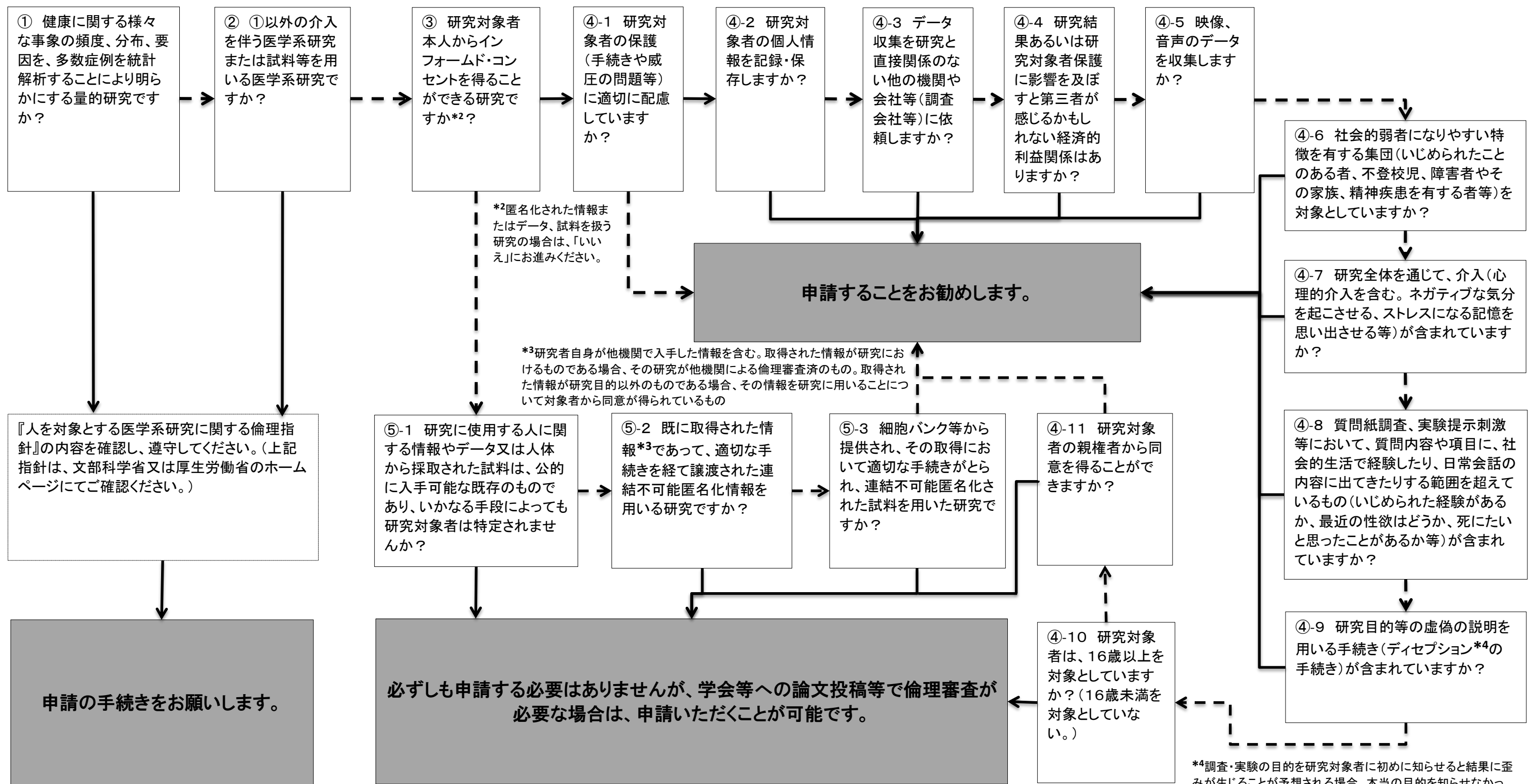


中京大学「人を対象とする研究」倫理審査に関する申請の必要性自己判断チェックシート

本学では、中京大学「人を対象とする研究」に関する倫理規程第9条第1項により、研究者からの申請に基づき、その研究の実施計画等の倫理審査を行っています。このシートは、申請の必要性について、研究者自身により自己判断していただくために用意されたチェックシートです。

研究開始予定である「人を対象とする研究」*1に関し、以下の質問に、「はい」の場合は →、「いいえ」の場合は - → でお答えください。

*1人に関する情報やデータ等又は人体から採取された試料を対象に含む研究



*2匿名化された情報またはデータ、試料を扱う研究の場合は、「いいえ」にお進みください。

*3研究者自身が他機関で入手した情報を含む。取得された情報が研究におけるものである場合、その研究が他機関による倫理審査済のもの。取得された情報が研究目的以外のものである場合、その情報を研究に用いることについて対象者から同意が得られているもの

*4調査・実験の目的を研究対象者に初めに知らせると結果に歪みが生じることが予想される場合、本当の目的を知らせなかったり、別の目的であると偽って調査・実験を行なうこと。