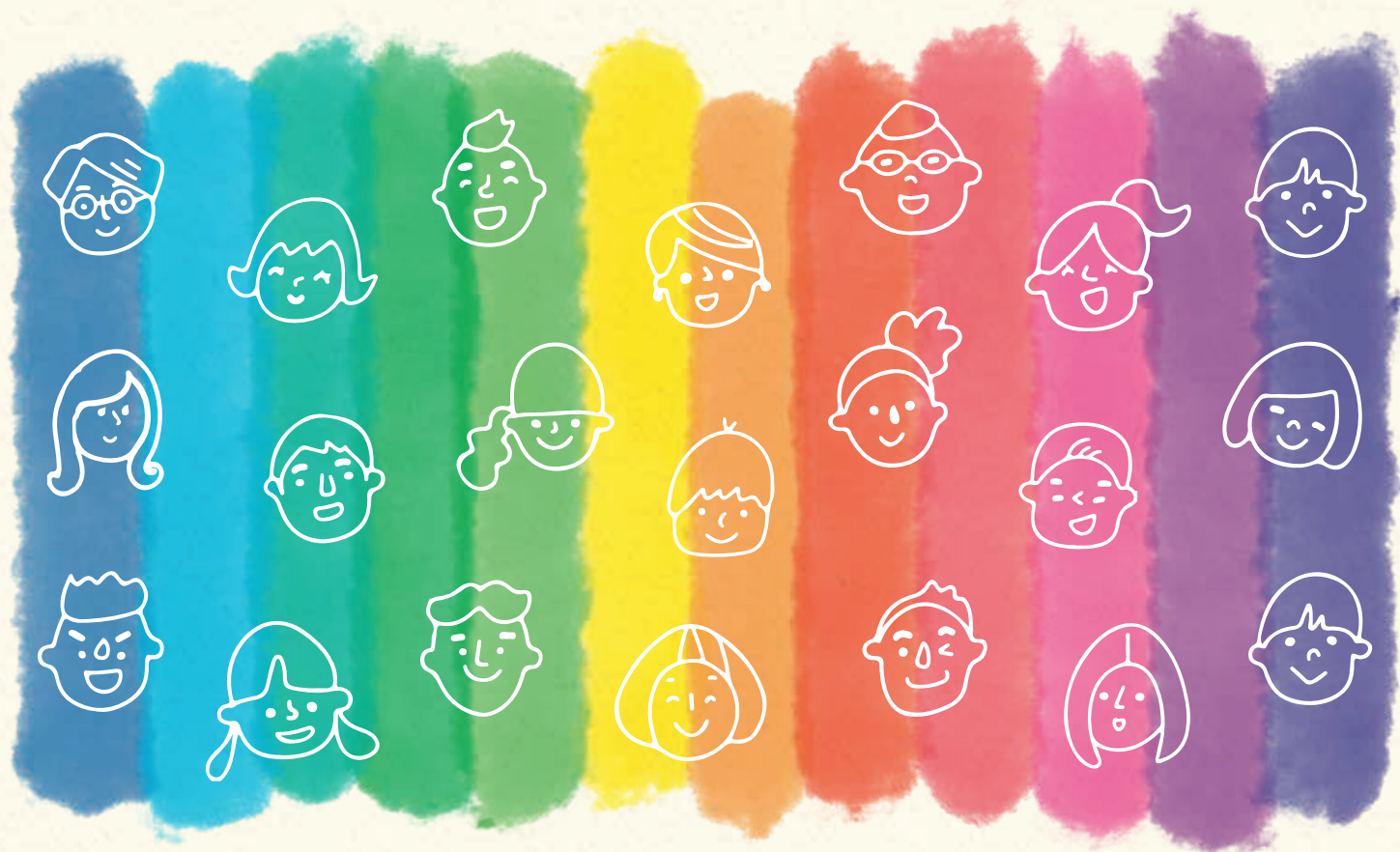


“わたし”の性を肯定する

包括的性教育の第一歩

いとう なおき
伊藤 修毅 先生 日本福祉大学



2026年2月21日(土) 13:30-15:00

中京大学 名古屋キャンパス 2号館233教室 地下鉄鶴舞線・名城線「八事」下車
5番出口から徒歩3分

申し込み方法 | 締切 2月12日(木) ▶ 「Web」「はがき(郵便)」のいずれかでお申し込みください。

Web ● 右のQRコード、またはURLよりWebサイトへアクセスしてください。

URL ▶ <https://forms.gle/YEriixKQ6ieoVBxu8>

はがき ● 必要事項を記入し下記宛に郵送してください。

- ①ご希望の参加形態(A:会場参加、B:後日オンデマンド視聴)
- ②住所 ③氏名 ④電話番号 ⑤年齢 ⑥職業 ⑦メールアドレス



要申込
参加無料

お問い合わせ・お申し込み ▼

中京大学臨床心理相談室 〒466-8666 名古屋市昭和区八事本町101-2 TEL.052-835-7145