

# Culib News (クリブニュース)

No.61 2009年7月10日 中京大学図書館発行

## 新図書館建設への期待

中京大学図書館長 棚橋 純一

中京大学の建学の精神は「学術とスポーツの真剣味の殿堂たれ」となっている。そのうちの「学術の殿堂たれ」部分を支える重要な機能として図書館が存在する。中京大学には現在四つの図書館があるが、その現況を整理してみると表1のようになる。

表1 中京大学図書館の現況

	名古屋図書館 (NL)	ライブラリーサービスセンター (LSC)	法学文献センター (LLC)	豊田図書館 (TL)
特徴	主力図書館 研究支援に重点	教室に近い図書館 学習支援に重点	法学分野特化の図書館 研究支援+学習支援	豊田キャンパス図書館 学習支援+研究支援
面積	2,814平方米	2,081平方米	812平方米	3,801平方米
蔵書数	62万冊	10万冊	11万冊	26万冊
収容状態	閉架 満杯(過密)	開架 ほぼ満杯	開架+閉架 満杯	開架+閉架 ほぼ満杯
閲覧席数	522席	436席	107席	482席
一日あたり来館者数 (2008年7月実績値)	291人	2,242人	126人	980人
一日あたり貸出冊数 (同上)	31冊	237冊	18冊	52冊

注) 開架：どの人も自由にアクセス可能 / 閉架：限られた人のみアクセス可能

表1の視察から、各図書館の状況や課題が見えてくる。特に次に示す課題は、「学術の殿堂たれ」を支える図書館として見過ごすことができないもので、早期に解決すべきと考えている。

### 課題1 名古屋図書館（以下NLと呼ぶ）の収容能力を早急にアップ

表1から、どの図書館も収容状態が満杯またはそれに近い状態であることがわかる。特に主力図書館であるNLは62万冊の本がすでに過密状態で収容され、年々増加する新たな蔵書を受け入れる余地がない。主力図書館の収容能力アップは急務の課題である。

## 課題2 ライブラリーサービスセンター（以下LSCと呼ぶ）の利用過密状態の解消

表1に示すように、学習支援型のLSCは一日あたりの来館者数が2,000人を超えている。しかし閲覧席は436席なのですぐ満杯となり、多くの利用者に迷惑をかける結果になっている。これを解決する案として、まず閲覧席を増やすことが考えられるが、LSCはスペース余力がなく実現は難しい。代替案として、NLをLSC並みの学習支援環境を備えるよう模様替えして、NL利用の人の割合をもっと多くするような負荷分散方策が有力ではないかと思う。

しばらく前にNLの建て替えを計画中という情報を耳にした時、懸案の課題を一挙に解決できる機会が到来と思った。新図書館構想に関し、図書委員会での議論とともに、北川学長の考えも伺いながら、意見・要望を反映してもらうよう関係部門と相談をしてきた。

現在大まかな構想案がまとまったところで、その中に次のような施策を盛り込む案となっている。詳細な詰めはこれからであるが、新図書館建設により前述の課題が解決できる見込みであり、早期実現への期待が日毎に膨らんでいる。

### 新NLは収容能力が大幅にアップ

検討早々、自動書庫の導入で収容能力の大幅アップをはかる方針が示された。自動書庫を導入済の三つの大学図書館を見学し、導入上大きな支障はないと判断した。ただし図書委員会等での議論から、人アクセス型書庫も相当量必要との判断から、現蔵書数(62万冊)の50%は確保することにした。収容冊数は表2に示す通り合計112万冊で、今後30年程度の増加に対応できる見込みである。

収容のための所要面積は、32万冊収容の人アクセス型書庫で約1200平方メートル、80万冊収容の自動書庫で約600平方メートルと見込まれる。自動書庫の導入により、スペース効率を大幅にアップできることがわかる。

表2 新図書館構想での収容冊数と所要面積

	冊数	所要面積
人アクセス型書庫	32万冊	1200平方メートル
自動書庫	80万冊	600平方メートル
合計	112万冊	1800平方メートル

### 新NLに本格的学習支援環境を用意し、LSCの過密状態を解消

毎日1,000人を超える来館者が訪れるよう新NLの学習支援環境を魅力的なものにして、LSCの過密状態解消をはかりたい。現段階の構想案をLSCと対比すると表3のようになる。

表3 新図書館の学習支援環境構想

	新名古屋図書館 (学習支援スペース分)	ライブラリーサービスセンター (LSC)
構成	2フロア構成	2フロア構成
閲覧席	416席	436席
蔵書数	13万冊	10万冊
収容状態	開架	開架

## 児童文学の旅(12)

### —J. バリ：イギリス・ケンジントン公園—

原 昌

わたしがヨーロッパを訪れるとき、きまってロンドンを拠点にする。わたしにとって、旅の玄関口といえようか。1973年にウィーンにいったときも、1973年スコットランドのときも、1974年ドイツのときも、ロンドンの安い宿に泊まり、荷物を預けてから、そのむこうに旅立ったのである。なんとなくロンドンに親しみがあり、安心感がえられるからであろう。

そのついでに立ち寄ったのが、ロンドンの中心部にあるケンジントン公園であった。この公園とハイド・パークに跨ったレイク・サーペンタインにある島は、ピーター・パンが活躍した舞台ネバーランドである。このレイクは、ウェストボーン川がせき止められてできた池で、曲がりくねっていることから、“serpentine”（ヘビのような）と名付けられたという。

わたしが訪れた夏の季節、アヒル・カモ・白鳥が群がって遊んでいて、ロンドン街の喧噪とちがって、なごやかな風景があった。この公園が森にはばまれ、広いせいか、ロンドン街の騒音も聞かれない。この現実離れた時間と、たくさんの水鳥たちの遊ぶ姿から、バリは空想の島ネバーランドを想像し、妖精を登場させて、海賊たちとの闘いの場を創造したのである。

それに、このレイク近くに、バリ自身が企てたピーター・パンのブロンズ像がある。妖精やマウスやリスたちに囲まれ、切り株状の高い台座のうえで、ピーターがパイプを吹いて、目はレイクの遙か向こうを見ている。永遠に成長しない少年像である。1912年に、サー・ジョージ・フランプトンの彫刻により造られたという。

ところで、ピーター・パンは、最初1902年の小説『白い小鳥』に登場するが、1904年には劇作「ピーター・パンー成長しない少年ー」になり、高い評判をえて、『ピーターとウェンディ』と題して童話化されたのは、1911年であった。

わたしは、ロンドン滞在中に、この劇の上演にめぐり会った。舞台での忘れがたいシーンがある。ピーターが毒薬の入ったコップを空けようとする、妖精のティンカー・ベルが「毒が入っている」というが、ピーターは「だれが毒なんか入れるもんか」といって飲もうとする。そのとき、ティンカーが毒薬をおのずから飲みほし、倒れていくのである。

妖精ティンカーの放つ光が、だんだんと消えていくとき、ティンカーがピーターにささやく。「子どもたちが妖精を信じてくれれば、よくなるだろう」と。ピーターは観客席の子どもたちに向かって「きみたち、妖精を信じるかい。信じるといってくれ!」と、必死になって、叫ぶのである。観客席の子どもたちからは、こだまのように、一体となって「イエス! イエス! イエス!」と、劇場が割れるような声で、こたえが返ってくる。ティンカーの光がさし、やがて甦ってくる。ピーターは「ああ、ありがとう、ありがとう」といって、やがて幕が下りる。

このシーンは、わたしの追憶のなかに、消えない残像のように、いまも刻まれている。

(中京大学名誉教授)



ピーター・パン像

## 図書館の楽しみ

文学研究科 博士後期課程3年 鈴木 友子

中京大学には、各所に図書館・図書室があります。全てに入った事がある人はそれほど多くはないでしょう。せっかく大学に通っているのだから、利用しない手はありません。

名古屋図書館（一号館）は普段は立ち入る事ができない閉架図書館です。しかし、教員から許可をもらった学部生や大学院生なら、中へ入って閲覧する事ができます。パソコンで検索して本を探す事は便利で早いのですが、目的の本しか見られません。中身を見てみると、欲しい情報が少ししか載っていません、という時もあります。自分で本を手にとって探すと、関連した本と一緒に探す事もできて、思わぬ情報を得られることがあります。なるべく自分で本を探した方が、効率よく借りる本を選べます。また、名古屋図書館では時折は貴重書展示や廃棄本の配布なども行われます。研究書や古雑誌だけでなく、文庫や新書もあります。もちろん古本ばかりですが、無料で気に入った本が手にはいるかもしれません。ライブラリーサービスセンター（LSC）は、全ての本を手にとって閲覧できる上、自習スペースが多くあります。テストや課題の調べ物で利用している人、AVブースの利用者なども多いと思います。スポーツや趣味の雑誌もあり、マナーを守って利用すれば、勉強だけでなく気分転換にも良い場所です。法学部図書館は、法学部の皆さんが主に利用している図書館ですが、他学部の学生でも利用できます。法律の歴史に関する資料などもあります。学内で借りた本はここでも返却できるので、クラブハウスに行った際でも便利です。総合資料室は研究棟の中にあります。研究雑誌や辞書類が揃っています。貸出・返却はできませんが、ちょっとした調べ物なら、使い勝手が良いです。ここではたまに先生方が新聞を読んでいらっしゃいます。豊田図書館には、名古屋キャンパスの人はあまり行かないかもしれません。しかし名古屋・豊田のキャンパス間は互いに取り寄せる事ができるので、気軽に利用できます。

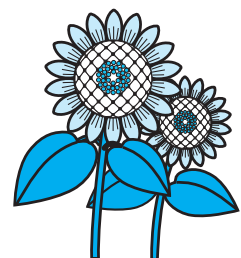
また、学内の図書館だけでなく、必要があれば公共図書館や他大学の図書館を利用するのも、大学生としては調べ方の基本です。他大学の図書館を利用する時は、事前によく調べて、利用の方法を確認する事が大切です。それでも解らない事は、司書さんに聞きます。たいていの司書さんは、資料についてだけではなく、学食などの学内施設も教えてくれます。ちなみに私は、他大学の図書館を利用する時、昼はその大学の学食に行きます。学生の様子が見えたり、学内限定メニューがあったりして、勉強の合間の楽しみです。

一方で最近では、研究分野によっては図書館に行かずに、インターネットで論文を閲覧する機会も多くなっています。私もよく利用します。中にはネット上に載っている情報だけで、調べ物の何もかもを済ませてしまって、図書館を利用しなくなっている人も多いかもしれません。けれども、図書館の資料を使いこなす事は社会人になってからでも役に立ちます。使いこなしていると、新たな本や情報を見つけやすくなるからです。どうせなら、楽しく利用しましょう。

もうすぐテスト・レポートの時期です。図書館利用が増えると思いますが、上手に活用してください。そして自分なりの、図書館での楽しみ方を見つけてみてください。

## 本学教員著作の寄贈図書

請求記号	タイトル	出版社	著者	所蔵館
302.33/Ku 73	ヨーロッパ読本 イギリス	河出書房新社	国際英語学部 岩田託子	LSC
820.4/A 33	と学会レポート オタク的中國学入門	楽工社	教養部 明木茂夫	LSC
336/Mu 62	中京大学経営研究双書 No.26 Business Anthropology: 'Glocal' Management	中京大学 経営学部	中京大学大学院 ビジネス・イノベー ション研究科 村山元英	LSC
365.3/O 42	中京大学総合政策研究叢書 No.1 居住福祉と生活資本の構築 —社会と暮らしをつぐむ居住—	中京大学 総合政策部	総合政策学部 岡本祥浩	LSC
920.24/F 76	六朝の遊戯文学	汲古書院	文学部 福井佳夫	MAIN (NL)
820.4/A33/1	オタク的翻訳論 日本漫画の中国語訳に見る翻訳の面白さ	一誠社	国際教養部 明木茂夫	LSC
188.55/A12	江戸時代の八事山興正寺 —八事文庫文書にみる終わり高野の歩み	中京大学 経済学部	経済学部 阿部英樹	LSC MAIN
820.4/A33/2	オタク的翻訳論 (巻二) 日本漫画の中国語訳に見る翻訳の面白さ	一誠社	国際教養部 明木茂夫	LSC
361.42/Ma64	幻想としての人種 / 民族 / 国民 「日本人という自画像」の知的水脈	三元社	国際教養学部 ましこ・ひでのり	LSC
338.18/Y99	ポスト団塊世代の資産運用	金融財政事情 研究会	総合政策学部 由里宗之	LSC
230.45/F 92	フランク人の事績 第一回十字軍年代記	鳥影社	国際教養学部 丑田弘忍	LSC MAIN
820.4/A33/4	オタク的翻訳論 日本漫画の中国語訳に見る翻訳の面白さ	一誠社	国際教養学部 明木茂夫	LSC
289.1/Ka 86	リーダーシップの本質 松下幸之助に学ぶつきの原理	三恵社	中京大学大学院 ビジネス・イノベー ション研究科 加藤靖慶	LSC MAIN
930.26/Y 79	危ない食卓 十九世紀イギリス文学にみる食と毒	新人物往来社	国際英語学部 岩田託子 国際教養学部 武井暁子 ほか	LSC MAIN
930.26/J 92	長い十八世紀の女性作家たち アフラ・ベイからマライア・エッジワースまで	英宝社	国際教養学部 玉崎紀子	LSC
820.4/A33/5	オタク的翻訳論 (巻五) 日本漫画の中国語訳に見る翻訳の面白さ	一誠社	国際教養学部 明木茂夫	LSC







## 新着図書のご案内



\*2009年4・5月の受入図書の中から一部を紹介します\*

書名	著者	出版社	出版日付	資料 ID	所在	請求記号
働き方革命：あなたが今日から日本を変える方法（ちくま新書：784）	駒崎弘樹著	筑摩書房	2009.5	1114866	LSC 開架文庫新書書架	080/C 44/784
自衛隊はどこまで強いのか（講談社+α新書：449-1C）	田母神俊雄、潮匡人 [著]	講談社	2009.3	1112556	LSC 開架文庫新書書架	080/Ko 19/449-1C
「笑う脳」の秘密!：賢い人のアタマは何が違うのか?	伊東乾著	祥伝社	2009.3	1114494	LSC 開架書庫	141.6/I 86
絵画療法と文芸療法	齊藤武廣著	文芸社	2009.4	1115184	LSC 開架書庫	146.8/Sa 25
人類はどこへ行くのか（興亡の世界史：What is human history?：20）	福井憲彦 [ほか] 著	講談社	2009.4	1115181	LSC 開架書庫	209/Ko 14/20
女の領域・男の領域（いくつもの日本：6）	赤坂憲雄 [ほか] 編	岩波書店	2003.2	1114590	LSC 開架書庫	210/I 39/6
かくもみごとな日本人	林望著	光文社	2009.2	1114617	LSC 開架書庫	281.04/H 48
ダンディズムの系譜：男が憧れた男たち（新潮選書）	中野香織著	新潮社	2009.2	1113744	LSC 開架書庫	283.3/N 39
入門・リアリズム平和学	加藤朗著	勁草書房	2009.1	1112706	LLC 開架書庫	319.8/Ka 86
こんな簡単な話が、なぜ通じないのか!	福田健著	アールズ出版	2009.3	1114582	LSC 開架書庫	361.454/F 74
大阪空襲訴訟を知っていますか：置き去りにされた民間の戦争被害者	矢野宏著	せせらぎ出版	2009.3	1114794	LSC 開架書庫	369.37/Y 58
トラウマ返し：子どもが親に心の傷を返しに来るとき	小野修著	黎明書房	2007.10	1115106	LSC 開架書庫	371.42/O 67
すし屋の常識・非常識（朝日新書：162）	重金敦之著	朝日新聞出版	2009.2	1114408	LSC 開架書庫	383.81/Sh 28
コメ国富論：攻めの農業が日本を甦らせる!	柴田明夫著	角川 SS コミュニケーションズ	2009.4	1114585	LSC 開架書庫	611.1/Sh 18
最後のパレード：ディズニーランドで本当にあった心温める話	中村克著	サンクチュアリ・パブリッシング	2009.3	1114451	LSC 開架書庫	689.5/N 37
別れのあと	小手鞠るい著	新潮社	2009.1	1113733	LSC 開架書庫	913.6/Ko 21
骨の記憶	楡周平著	文芸春秋	2009.2	1113738	LSC 開架書庫	913.6/N 78
うつくしい人	西加奈子著	幻冬舎	2009.2	1114690	LSC 開架書庫	913.6/N 81
乱反射	貫井徳郎著	朝日新聞出版	2009.2	1113752	LSC 開架書庫	913.6/N 99
語前語後	安野光雅著	朝日新聞出版	2008.11	1113736	LSC 開架書庫	914.6/A 49
ま、いっか。	浅田次郎著	集英社	2009.2	1114693	LSC 開架書庫	914.6/A 81
下世話の作法	ビートたけし著	祥伝社	2009.3	1115111	LSC 開架書庫	914.6/B 48
早起きは「3億」の徳：日の出起床で人生激変!	哀川翔著	東邦出版	2009.5	1115586	LSC 開架書庫	
日本人ならこう考える：日本と世界の文明放談	渡部昇一著：養老孟司著	PHP 研究所	2009.3	0940196	豊田開架室	304/W 46

書名	著者	出版社	出版日付	資料 ID	所在	請求記号
だましの手口：知らないと損する心の法則 (PHP 新書：583)	西田公昭著	PHP 研究所	2009.3	0940206	豊田開架室	368.6/N 81
だから、男と女はすれ違う：最新科学が解き明かす「性」の謎	奥村康一、水野重理、高間大介著	ダイヤモンド社	2009.1	0939361	豊田開架室	491.35/Mi 96
左対右 きき手大研究 (DOJIN 選書：18)	八田武志著	化学同人	2008.7	0939416	豊田開架室	491.37/H 43
カルテ返却：医療不信を解決する特效薬	井ノ口裕著	日本評論社	2009.1	0939519	豊田開架室	492/I 56
現役力：自分を知ることからすべては始まる (PHP 新書：585)	工藤公康著	PHP 研究所	2009.3	0940204	豊田開架室	783.7/Ku 17
「見た目」で選ばれる人	竹内一郎著	講談社	2009.3	0940194	豊田開架室	801.9/Ta 67
恋愛戯曲 新版	鴻上尚史著	白水社	2006.6	0940568	豊田開架室	912.6/Ko 41
二十歳の原点ノート 1：新装版	高野悦子著	カンゼン	2009.3	0940192	豊田開架室	915.6/Ta 47
日本女性はどこにいるのか：イメージとアイデンティティの政治	北村文	勁草書房	2009	0939535	豊田開架室	
欲望するシステム	黒石晋	ミネルヴァ書房	2009	0939544	豊田開架室	
本の未来をつくる仕事／仕事の未来をつくる本	内沼晋太郎	朝日新聞出版	2009	0940597	豊田開架室	
政治家失格：なぜ日本の政治はダメなのか	田崎史郎	文芸春秋	2009	0940600	豊田開架室	
望郷の道	北方謙三	幻冬舎	2009	0940665	豊田開架室	
全盲先生、泣いて笑っていっぱい生きる	新井淑則	マガジンハウス	2009	0940667	豊田開架室	
なぜ老人を介護するのか：スウェーデンと日本の家と死生観	大岡頼光著	勁草書房	2004	0940575	豊田開架室	
青年ヒトラー	大沢武男	平凡社	2009	0940759	豊田開架室	
人生を豊かにする四字熟語	堀内正範	ランダムハウス講談社	2009	0940586	豊田開架室	
幸せの種をまくコーチング・ワークショップ	高木善之	PHP 研究所	2009	0940611	豊田開架室	
なぜあの人はいつもやる気があるのか	中谷彰宏	ダイヤモンド社	2009	0940636	豊田開架室	
日本のスポーツはあぶない (小学館 101新書：020)	佐保豊著	小学館	2009.2	0939360	豊田開架室	780.19/Sa 16
夜はやさし	F. スコット・フィッツジェラルド著 / 森慎一郎訳	ホーム社 / 集英社 (発売)	2008.5	0939414	豊田開架室	933.7/F 29
元気になれる小さな旅	三島衣理	ゆいぽおと	2009	0940627	豊田開架室	
チーム	堂場瞬一著	実業之日本社	2008.10	0939442	豊田開架室	913.6/D 81
風花病棟	帚木蓬生著	新潮社	2009.1	0939418	豊田開架室	913.6/H 14

## お知らせ



購入希望図書は閲覧カウンター、またはOPACからお申し込み下さい。



# 図書館カレンダー

名古屋図書館 (NL)							ライブラリーサービスセンター (LSC)							法学文献センター (LLC)							豊田図書館 (TL)										
日	月	火	水	木	金	土	日	月	火	水	木	金	土	日	月	火	水	木	金	土	日	月	火	水	木	金	土				
7月							7月							7月							7月										
			1	2	3	4				1	2	3	4				1	2	3	4				1	2	3	4				
5	6	7	8	9	10	11	5	6	7	8	9	10	11	5	6	7	8	9	10	11	5	6	7	8	9	10	11				
12	13	14	15	16	17	18	12	13	14	15	16	17	18	12	13	14	15	16	17	18	12	13	14	15	16	17	18				
19	20	21	22	23	24	25	19	20	21	22	23	24	25	19	20	21	22	23	24	25	19	20	21	22	23	24	25				
26	27	28	29	30	31		26	27	28	29	30	31		26	27	28	29	30	31		26	27	28	29	30	31					
8月							8月							8月							8月										
						1						1						1							1						
2	3	4	5	6	7	8	2	3	4	5	6	7	8	2	3	4	5	6	7	8	2	3	4	5	6	7	8				
9	10	11	12	13	14	15	9	10	11	12	13	14	15	9	10	11	12	13	14	15	9	10	11	12	13	14	15				
16	17	18	19	20	21	22	16	17	18	19	20	21	22	16	17	18	19	20	21	22	16	17	18	19	20	21	22				
23	24	25	26	27	28	29	23	24	25	26	27	28	29	23	24	25	26	27	28	29	23	24	25	26	27	28	29				
30	31						30	31						30	31						30	31									
9月							9月							9月							9月										
		1	2	3	4	5			1	2	3	4	5			1	2	3	4	5			1	2	3	4	5				
6	7	8	9	10	11	12	6	7	8	9	10	11	12	6	7	8	9	10	11	12	6	7	8	9	10	11	12				
13	14	15	16	17	18	19	13	14	15	16	17	18	19	13	14	15	16	17	18	19	13	14	15	16	17	18	19				
20	21	22	23	24	25	26	20	21	22	23	24	25	26	20	21	22	23	24	25	26	20	21	22	23	24	25	26				
27	28	29	30				27	28	29	30				27	28	29	30				27	28	29	30							
10月							10月							10月							10月										
				1	2	3					1	2	3					1	2	3					1	2	3				
4	5	6	7	8	9	10	4	5	6	7	8	9	10	4	5	6	7	8	9	10	4	5	6	7	8	9	10				
11	12	13	14	15	16	17	11	12	13	14	15	16	17	11	12	13	14	15	16	17	11	12	13	14	15	16	17				
18	19	20	21	22	23	24	18	19	20	21	22	23	24	18	19	20	21	22	23	24	18	19	20	21	22	23	24				
25	26	27	28	29	30	31	25	26	27	28	29	30	31	25	26	27	28	29	30	31	25	26	27	28	29	30	31				
11月							11月							11月							11月										
	1	2	3	4	5	6	7		1	2	3	4	5	6	7		1	2	3	4	5	6	7		1	2	3	4	5	6	7
8	9	10	11	12	13	14	8	9	10	11	12	13	14	8	9	10	11	12	13	14	8	9	10	11	12	13	14				
15	16	17	18	19	20	21	15	16	17	18	19	20	21	15	16	17	18	19	20	21	15	16	17	18	19	20	21				
22	23	24	25	26	27	28	22	23	24	25	26	27	28	22	23	24	25	26	27	28	22	23	24	25	26	27	28				
29	30						29	30						29	30						29	30									
12月							12月							12月							12月										
		1	2	3	4	5			1	2	3	4	5			1	2	3	4	5			1	2	3	4	5				
6	7	8	9	10	11	12	6	7	8	9	10	11	12	6	7	8	9	10	11	12	6	7	8	9	10	11	12				
13	14	15	16	17	18	19	13	14	15	16	17	18	19	13	14	15	16	17	18	19	13	14	15	16	17	18	19				
20	21	22	23	24	25	26	20	21	22	23	24	25	26	20	21	22	23	24	25	26	20	21	22	23	24	25	26				
27	28	29	30	31			27	28	29	30	31			27	28	29	30	31			27	28	29	30	31						

## 通常開館時間

	名古屋図書館 (NL)	ライブラリーサービスセンター (LLC)	法学文献センター (LLC)	豊田図書館 (TL)
平日	9:00 ~ 19:00	9:00 ~ 22:00	9:00 ~ 19:00	9:00 ~ 20:00
土曜日	9:00 ~ 12:30		9:00 ~ 12:30	9:00 ~ 17:00

※都合により、開館日・開館時間を変更する場合があります。  
(図書館 HP にてご確認ください)

無印は通常開館

■ は休館

● の開館時間 (10:00 ~ 17:00)

○ の開館時間 (9:00 ~ 16:00)

○ の開館時間 (平日 9:00 ~ 17:00 土曜日 9:00 ~ 12:30)

発行 中京大学図書館

〒466-8666

名古屋市昭和区八事本町101-2

TEL (052)-835-7157

http://www.chukyo-u.ac.jp/tosho/

印刷 株式会社 荒川印刷