

センサー (回転灯)

駐輪場

仮設通路 (A0-7)

2号館

駐輪場

山手通りへ  
地下通り抜け

セントラルプラザ地下駐車場  
(屋上)

C-tower (新本館) 新築工事エリア

<工事のお知らせ>

3号館

9/12 (月) ~  
自転車通路  
通行可

9/16 (金) ~  
歩行者用通路  
通行可

9/12 (月) より自転車用通路の動線切替を  
行います。

自転車の方はA0-7から地下駐車場内を直進し  
駐輪場へ、歩行者の方はセンタービル出入口へお  
廻り下さい。

又、自転車の方は車路側へ入らないようお願い  
します。正門付近は車の出入りがありますので十分  
注意して下さい。

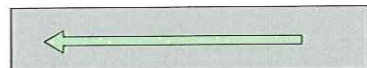
9/16 (金) より歩行者用通路をOPENし  
します。但し、通路巾800mmと狭いので、  
すれ違いの際は注意をして下さい。

センタービル

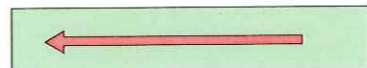
自転車・自動車  
出入口

三井住友建設 (株)

山手通



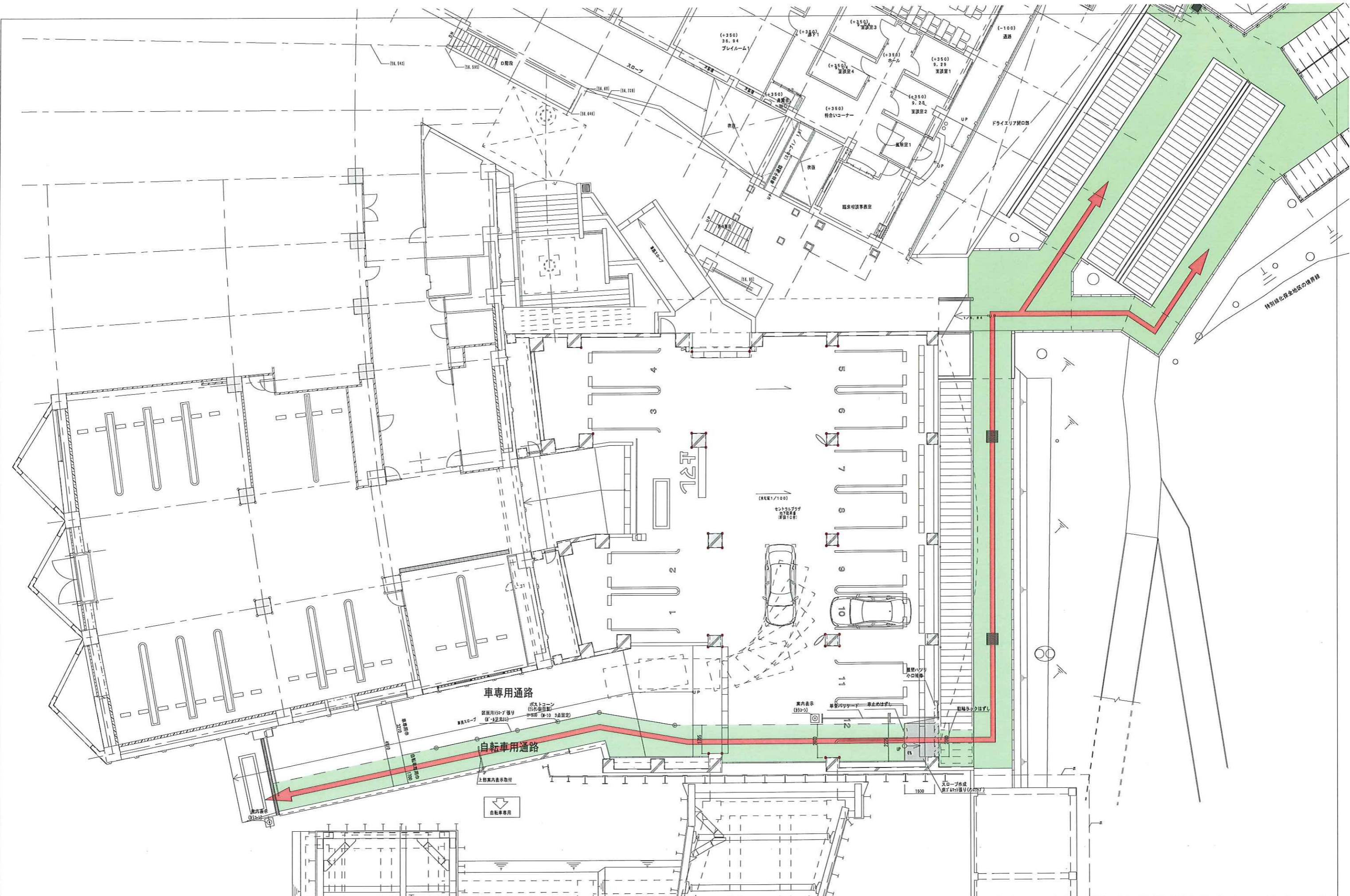
歩行者通路



自転車通路

As

山手通



銭高組・三井住友建設 特定建設工事共同企業体 C-tower施工：三井住友建設㈱ 中部支店	日付 23.9.1	年月日 . . .	特記事項・変更事項 . . .	年月日 . . .	特記事項・変更事項 . . .	年月日 . . .	特記事項・変更事項 . . .	中京大学名古屋キャンパス C-tower (新本館) 新築工事 セントラルプラザ地下駐車場 自転車専用通路作成図	縮尺 A1-1/50 A3-1/100	図面番号 仮設工事-3
	図面番号									