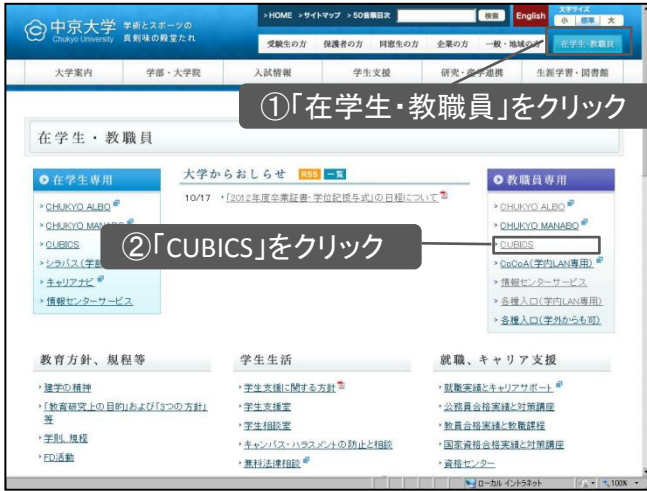


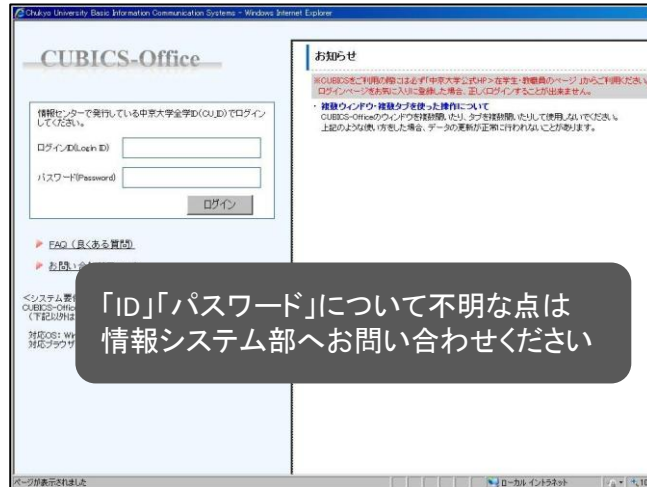
(1) CUBICSへ (<http://www.chukyo-u.ac.jp/>)



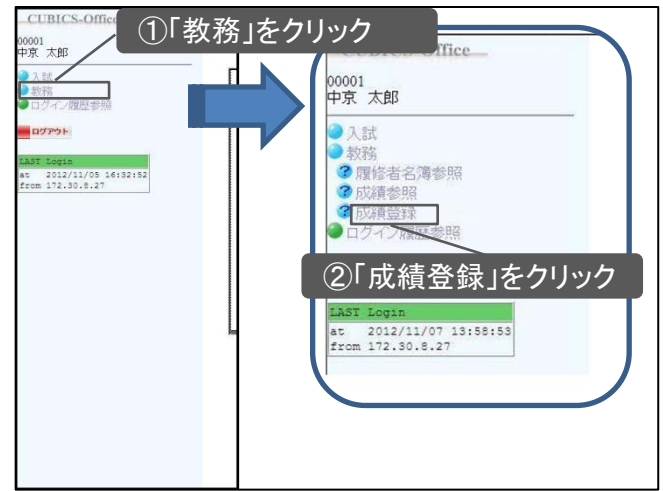
(2) CUBICSにログイン



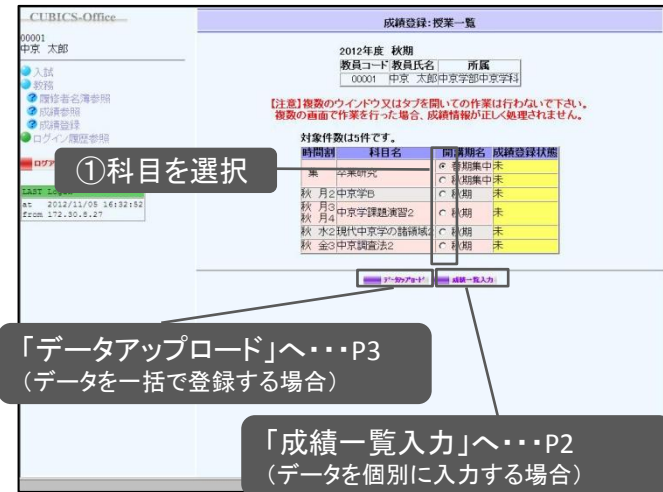
(3) 「ログインID」と「パスワード」を入力



(4) 成績登録画面へ



(5) 科目の選択



【成績登録状態欄の見方】

成績登録状態	説明
未	成績登録がされていない履修者が存在する場合
登録済(修正可)	履修者全員の成績が登録されており、確定されていない履修者が存在する場合
確定済(修正不可)	履修者全員が成績確定済みの場合

【成績修正】

一度入力した成績は教務課で「確定処理」を行うまでは修正可能です。

【確定処理】

確定処理がなされると入力済みの成績の修正ができなくなります。処理は教務課が成績開示日(4年及び全学年)の前日に行う予定です。これ以降に修正を希望される場合は教務課へお越しください。

(1) シート一覧画面

成績登録: シート一覧

2012年度 秋期

登録コード 01454
科目コード E101450
科目名 中京学B
時間割1 秋 月2
教員名1 中京 太郎
教員コード1 00001

対象件数は8件です。

学科	年次	学籍番号	成績登録状態
総合政策学科	2	R111035~R111222	登録済(修正可)
総合政策学科	4	R109060~R109065	未
経済学科	2	E111036~E111327	登録済(修正可)
経済学科	3	E110068~E110280	登録済(修正可)
経済学科	4	E109216~E105954	未
経営学科	2	F111059~F111059	登録済(修正可)
経営学科	3	F110017~F110324	未
経営学科	4	F109077~F107260	登録済(修正可)

①対象を選択

②「次へ」をクリック

【シート一覧 表示単位】

シート一覧は、履修者が、「学科」「学年」ごとに50人までが1つのシートで表示されます。

(2) 成績入力画面

成績登録: 成績一覧入力

2012年度 秋期

登録コード 01454
科目コード E101450
科目名 中京学B
時間割1 秋 月2
教員名1 中京 太郎
教員コード1 00001

対象件数は2件です。

No.	学籍番号	氏名	評価	備考	成績登録状態
1	B R109060	男性 八事 一郎	C		登録済(修正可)
2	B R109065	男性 八事 二郎	C		未

①成績を選択

②「確認」をクリック

【注意】

この画面を開いてから50分以内に確認ボタンを押して下さい。50分を超えるとサイトとの接続が自動的に切れ、入力した内容が無効となります。

(3) 成績確認画面

成績登録: 成績一覧入力確認

登録はまだ完了していません。次の内容で登録してもよろしいですか?

総合政策学部 総合政策学科 4年 R109060~R109065

対象件数は2件です。

No.	学籍番号	性別	氏名	評価	備考	成績登録状態
1	B R109060	男性	八事 一郎	C		登録済(修正可)
2	B R109065	男性	八事 二郎	無		未

「登録」をクリック

【評価欄の見方】

評価例	説明
無	成績が未入力の状態です
S	「S」評価を入力済みで、変更がない状態です
S→A	「S」評価を入力済みで、「A」に変更した状態です

(4) 登録完了画面

成績登録: 成績一覧入力結果

登録しました

「授業一覧へ戻る」...P1 (5)へ

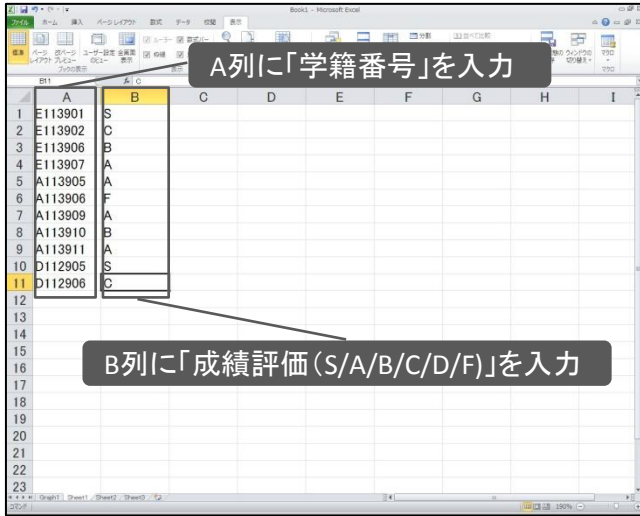
「シート一覧へ戻る」...P2 (1)へ

【休学・退学・除籍学生】

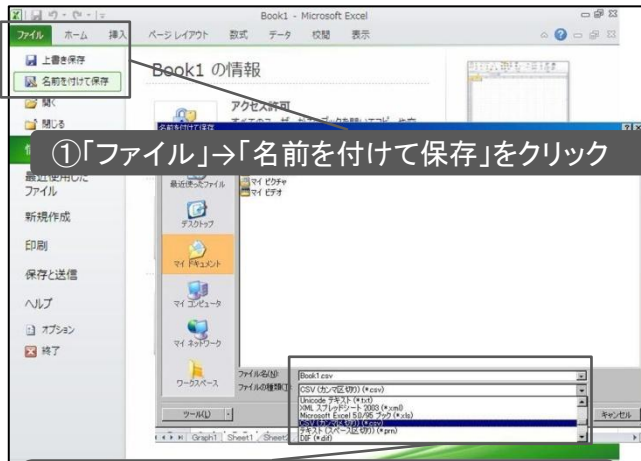
休学者、退学者、除籍者(学費未納以外)の評価欄に成績を入力することはできません。

データファイルの作成方法(エクセルにて作成の場合)

(1) エクセル成績データの作成

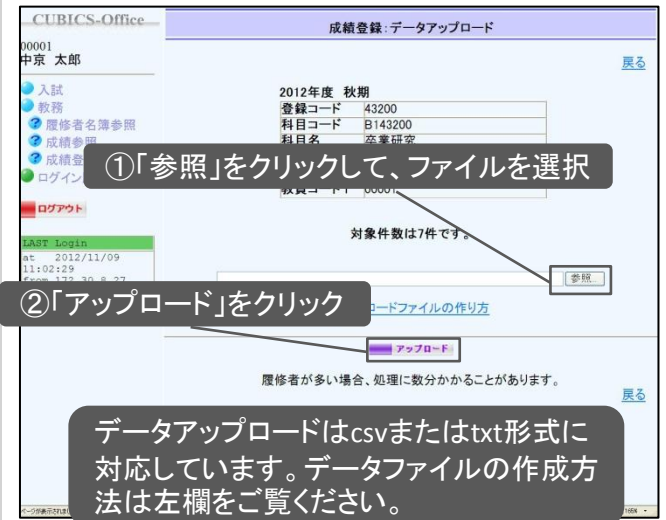


(2) csv形式への変換、保存方法

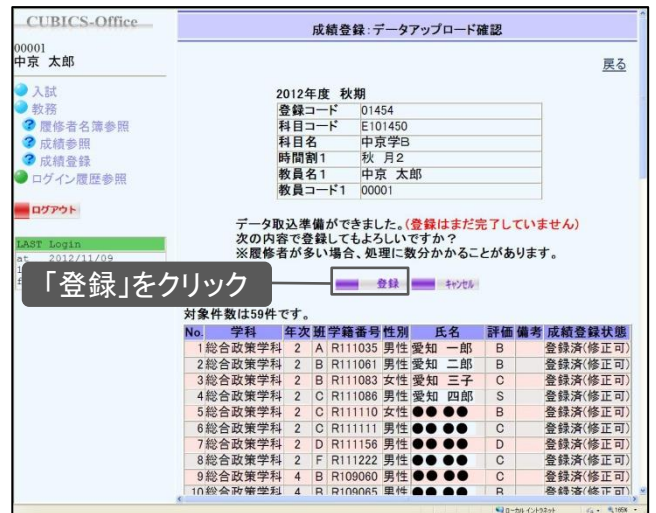


- ・学生名簿はCubics「履修者名簿参照」をコピーするなどの方法で作成可能です。
- ・学籍番号の並び順は、Cubicsと異なっていたり、アルファベット順でなくても取り込むことができます。
- ・休学者、退学者、除籍者(学費未納以外)の成績は取り込むことができません。

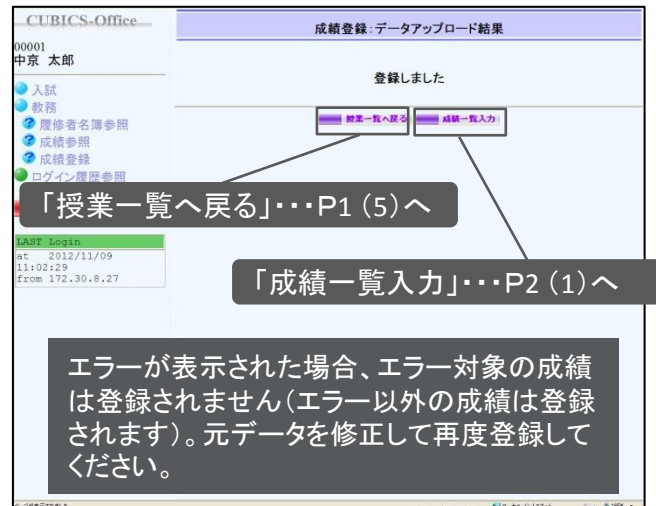
(1) ファイル選択画面



(2) 確認画面



(3) 登録完了画面



P1の(3)までと同じ手順でCUBICSにログインをしてください。

(1) 成績参照画面

(2) 年度選択画面

(3) 科目選択画面

時間割	科目名	開講期名
集	卒業研究	春期集中 秋期集中
春 月2	中京学	春期
春 月3	中京学課題演習1	春期
春 月4	中京学課題演習1	春期
春 月3	中京学調査法1	春期
秋 月2	中京学B	秋期
秋 月3	中京学課題演習2	秋期
秋 月4	中京学課題演習2	秋期
秋 水2	現代中京学の諸領域	秋期
秋 金3	中京学調査法2	秋期

(4) 成績確認画面

No.	学科	履修年次	学号	学籍番号	性別	氏名	評価
1	総合政策学科	2	A	R111035	男性	愛知 一郎	B
2	総合政策学科	2	B	R111061	男性	愛知 二郎	B
3	総合政策学科	2	B	R111083	女性	愛知 三子	C
4	総合政策学科	2	C	R111086	男性	愛知 四郎	S
5	総合政策学科	2	C	R111110	女性	●●●●	B
6	総合政策学科	2	C	R111111	男性	●●●●	C
7	総合政策学科	2	D	R111156	男性	●●●●	D
8	総合政策学科	2	F	R111222	男性	●●●●	C
9	総合政策学科	4	B	R109060	男性	●●●●	C
10	総合政策学科	4	B	R109065	男性	●●●●	B
11	経済学科	2	B	E111036	男性	●●●●	A
12	経済学科	2	B	E111053	男性	●●●●	S
13	経済学科	2	D	E111114	男性	●●●●	S
14	経済学科	2	D	E111134	男性	●●●●	S
15	経済学科	?	F	F11116A	暇仲	●●●●	S

その他

- ・「成績登録」メニュー表示期間は13週目の授業日から成績報告締切日までです。
- ・追試験・再試験の結果については従来通り、教務課所定の用紙にて行います。
- ・交換留学生・科目等履修生・単位互換履修生も従来通り、教務課所定の用紙にて行います。
- ・履修者がリストに無い場合は、対象学生が履修登録をしていない可能性があります。教務課へお問い合わせください。