

# Culib News (クリブニュース)

No.72 2012年4月1日 中京大学図書館発行

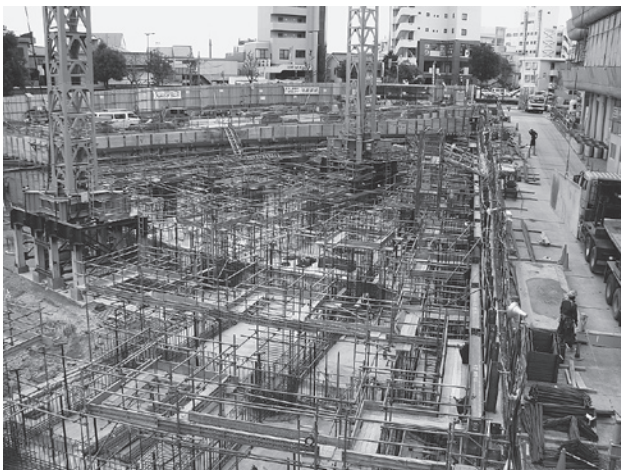
## ここちよい槌音

中京大学図書館長 佐藤 隆

2012年度が始まりました。本年度も宜しく願い申し上げるとともに、先号の新年のご挨拶でも申し上げましたが、教職員の皆様の新年のご活躍を祈念致します。また、新入生の皆さん入学おめでとうございます。在学生・院生の皆さんも図書館を利用され充実した大学生活を過ごされることを、これまた祈念致します。

さて、中京大学附属図書館はただいま新図書館としての完成に向けて建設中です。たのもし、そしてここちよい槌音が響いています。昨年のクリブ69号でお知らせしましたが、新図書館は開架ベースの閲覧学習環境とマルチスタイルの多彩なサービスの提供をめざす「本堂」(図書館本館)と、積層型書架と最新の自動書庫を採用した書庫機能を持つ「奥の院」(図書館附属新棟)で構成されます。「奥の院」は、すでに完成し稼働しておりますが、図書館本体の機能を持つ「本堂」は建設中であって、2013年2月末の完成が待たれます。いよいよ2013年度には、新図書館としての全機能が整い本格的に開館致します。

建設中の基礎工事の写真を掲載しました。これは「本堂」(図書館本館)が入る新1号館(延床面積15824m<sup>2</sup>、地下一階、地上七階建)の、2012年1月26日時点の写真です。建物が完成すれば見ることのできない景観です。この基礎の上に構築される新図書館を夢想してみることにはしましょう。ここには、10万冊が納められる広大な開架式閲覧室、ゼミナール等で利用できるグループ学習室、ITコーナー、数人による討議も可能なラーニングコモンズ等が配置されています。これらの施設には活気あふれる学生・院生の皆さんが集っています。



幾度も申しあげましたが、全国の大学図書館が変化しています。中京大学の新しい図書館も同様です。従来は、図書を扱う司書の方に図書の借り出しを依頼し、その図書を手にひたすら一人で沈黙考し研究調査に没頭して成果をあげるといった禁欲的で厳粛な空間でした。中京大学の図書館は、このような従来型の空間も維持しますが、この空間とともに、ドリンクを持ち込み図書やデータを用いて肩の力を抜いて討

議をし、お互いが切磋琢磨することを通じて、各個人が向上できる空間。このような空間も用意します。教員、社会人、特に学生・院生の皆さんは各授業を受ける教室のように気楽に訪れて、その快適な環境を味わって戴きたいと思います。現在の図書館利用に目を向けると、図書の貸出数は増加していますが入館者数は減少しています。多くの方々に利用されていない可能性があります。大きく変貌する魅力的な中京大学附属図書館を積極的にアピールしてゆきたいと思っています。

今回もこの機会に絶滅危惧種の上代古典文学の魅力をお伝えしたいと存じます。現在、春の花と言えは誰しもがまず桜を思い浮かべます。今回のクリブを読まれる時には、各地の桜前線の情報が伝えられていることでしょう。東京大学では海外の多くの国にあわせて、9月入学とする議論が本格化していますが、一般に幼稚園から大学までの入学式と言えは4月であり、その折りに満開を迎える桜花は、入学式を象徴する春の花となっています。

日本文学における桜花歌としては、平安時代の『古今和歌集』に採録された在原業平の、

世の中に 絶えて桜の なかりせば 春の心は のどけからまし (古今、53)

の和歌を多くの方々にご存じでしょう。桜花へのおしめない愛惜の情が詠出されています。この和歌に代表されるように、平安時代の人々が桜花に注目し、多くの桜花歌が生まれました。一方、平安時代以前の奈良時代の人々は、桜花より中国から渡来した梅の木に興味を示し、多くの梅花歌を詠み、桜花への興味は薄いとされています。

本当に奈良時代の人々は、桜花に深く興味を示さなかったのでしょうか。『万葉集』に、

あしひきの 山桜花 日並べて かく咲きたらば はだ恋ひめやも (万葉、八1425)

(山の桜花が幾日もこのように咲いていたらこんなにも恋しくは思わないだろう)

梅の花 咲きて散りなば 桜花 継ぎて咲くべく なりにてあらずや (万葉、五829)

(梅の花が咲いて散ったら桜の花が続いて咲きそうになっているではないか)

の和歌が採録されています。

一首目は、奈良時代に生きた山部赤人の和歌です。「春の雑歌」に配列され、「山部宿禰赤人が歌四首」とする題詞の中で、桜花歌と梅花歌とを並べて詠んでいます。美しい花でありますが開花期の短い桜花に対して、すでに業平と同じように愛惜の情をこめて詠出しています。

二首目は、天平二(730)年に大伴旅人の梅花歌を詠む宴に出席した薬師張氏福子の和歌です。「薬師」とは医師のことです。「張氏福子」は「張福子」であり、唐か新羅からの渡来人と推察されます。中国文学では梅花を素材に多くの落梅の漢詩が詠まれます。中国文学に造詣が深い福子は、その漢詩を下敷きにして和歌をつくります。そして、散る梅花を詠出しあわせて咲く桜花を詠出して、両者の花への思いの深さを述べることに成功しています。

このように、桜花は上代である奈良時代からすでに人々に注目され愛されていたのです。桜花は約一三〇〇年以上前から綿々と受け継がれてきた春の花なのです。私たちは桜に照らされて明るい新年度に向かって出発することにしましょう。

昨年と同様に、今年も梅の鉢植えを購入し室内に置きました。この原稿を書いている今(2月初め)、多くの蕾から1.5cmほどの可愛い花が二輪咲きました。今後、各枝に次々と咲く花を楽しみにして水を与えました。

## 児童文学の旅(22)

—長野県松川村・安曇野ちひろ美術館—

原 昌

安曇野は、信州北部に広がる田園地帯である。春にはピンクの芝桜が咲き、薄紫のラベンダーが咲く。ここにはまた、いくつもの美術館があり、〈芸術の里〉でもある。「ちひろ美術館」「絵本館」があり、四季の自然に惹かれ、私はいくども安曇野を訪れている。

はじめて安曇野を訪れたのは1992年春であった。イギリスの絵本画家 B. W. ワイルドスミス展が、「美術館」で開かれていたときだったが、そのときから私は安曇野に魅せられている。

早朝に名古屋を起ち、松本で乗り替え大糸線で信州松川まで行く。列車で3時間ほどの旅である。名古屋を出発した列車は、やがて木曾川に沿って走る。車窓からは、林立する木々の合間から、川原の砂・石・岩の白い風景が見える。岩場で子どもの遊ぶ姿や、釣り人が糸を垂れている姿も見える。かつて蒸気機関車の時代には、暑い夏の日など、トンネルに入るたびに、ポツという汽笛の合図とともに、あわてて窓を閉め、煤煙を避けたものであった。それは、もう40年ほど前のことだったろう。

大糸線に入ると、車窓から見る風景が美しい。のどかな田園がつづき、遙か向こうに北アルプスの残雪を抱いた山並みが、紺碧の空に映えている。流転する絵のようであった。

「信州松川」に着き、それから徒歩で、蹲った道祖神に出会いながら、午後1時すぎに、安曇野ちひろ美術館に着いた。館内で絵本画家いわさきちひろの写真や原画に見入ったが、繊細に混淆した色合いに魅せられた。なかでも『あめのひのおるすばん』は思い出が深く、娘が2才頃、私に幾度となく「読んで！」と請うた作品で、るすばんをしている少女の侘びしい心情が、娘に訴えつづけていたのであろう。そのときの情感が甦ってくる。

こうして幼い娘と過ごした昔の日々を回想しながら、やがて私は美術館を後にした。それから「わさび園」に立ち寄ったが、たくさんのわさびの苗が土でなく、浅い「用水」のなかで栽培されていたのには、いささか驚いた。ここにある小さな売店で、私は「わさびアイスクリーム」を買って、帰路についた。かえりみれば、この旅は〈幼い日々〉を見つける旅となった。

(中京大学名誉教授)



外観写真春遠景





# 新着図書のご案内



\*所蔵された最新資料の一部を紹介します。

書名	責任表示	出版者	出版日付	資料ID	所在	請求記号
少年法入門 第5版	澤登俊雄著	有斐閣	2011.10	1153817	LLC 開架書庫	327.8/Sa 96
事務管理・不当利得・不法行為	橋本佳幸, 大久保邦彦, 小池泰著	有斐閣	2011.11	1155063	LLC 開架書庫	324.5/H 38
Kommentar zum Handelsgesetzbuch	herausgegeben von Hartmut Oetker	C.H. Beck	2011	1154475	LLC 閉架書庫	325.934/Ko 65
The individual in the international legal system	Kate Parlett	Cambridge University Press	2011	1155107	LLC 閉架書庫	329.21/P 24
国際商取引法 第3版	高桑昭著	有斐閣	2011.12	1155288	LLC 閉架書庫	329.85/Ta 39
社会法の基本理念と法政策：社会保障法・労働法の現代的展開	山田晋 [ほか] 編	法律文化社	2011.8	1153283	LLC 閉架書庫	364.04/Sh 12
環境法の現代的課題：公私協働の視点から	吉村良一著	有斐閣	2011.8	1153306	LLC 閉架書庫	519.12/Y 91
日本美術図解事典：絵画・書・彫刻・陶磁・漆工 普及版	守屋正彦 [ほか] 監修	東京美術	2011.9	1153875	LSC 開架レファレンス書架	702.1/N 71
都市・まちづくり学入門	日本都市計画学会関西支部新しい都市計画 教程研究会編 / 久隆浩 [ほか] 著	学芸出版社	2011.11	1153585	LSC 開架書庫	518.8/To 72
昔は、よかった？	酒井順子著	講談社	2011.7	1153323	LSC 開架書庫	914.6/Sa 29
菜食主義者 第2版	ハン・ガン著 / きむふな訳	クオン	2011.8	1153083	LSC 開架書庫	929.13/H 27
情報セキュリティの思想：インターネットにおける社会的信頼の創造	小山昌宏著	勁草書房	2011.9	1152988	LSC 開架書庫	007.3/Ko 97
アジアと日本 (日記に読む近代日本：5)	武内房司編	吉川弘文館	2012.1	1155296	LSC 開架書庫	210.6/N 73/5
女性たちの戦争	大原富枝他著	集英社	2012.1	1155371	LSC 開架書庫	918.6/Ko 79/14
Bad company	Richard MacAndrew	Cambridge University Press	2011	N111035	LSC 開架読本・Readers 書架	837.7/C 14/B
現代精神医学事典	加藤敏 [ほか] 編	弘文堂	2011.10	1153379	名古屋開架 レファレンス書架	493.7033/G 34
論語の新研究 (「論語」叢書：4)	北村住逸著	大空社	2011.10	1154001	名古屋自動書庫	123.83/R 66/4
アジア市場を拓く：小売国際化の100年と市場グローバル化	川端基夫著	新評論	2011.12	1154851	名古屋自動書庫	673.7/Ka 91
言語と情報科学	松本裕治編集	朝倉書店	2011.7	1152886	名古屋自動書庫	808/Sh 88/6
授業の社会学と自主協同学習：分析と実践：論集	高藤正人著	ふくろう出版	2011.8	1153284	名古屋自動書庫	375.13/Ta 33
江戸文化と下町	石川則夫, 中村正明編	ゆまに書房	2011.9	1152970	名古屋自動書庫	213.6/Ko 79/66
20世紀環境史	J.R. マクニール著	名古屋大学出版会	2011.9	1153361	名古屋自動書庫	519.2/Ma 23
アジアと日本	武内房司編	吉川弘文館	2012.1	1155295	名古屋自動書庫	210.6/N 73/5
Recent developments in the economics of sport v. 2	edited by Wladimir Andreff	Edward Elgar	c2011	1153778	名古屋自動書庫	780.13/R 22/2
超面白くて眠れなくなる数学	桜井進著	PHPエディターズ・グループ / PHP 研究所 (発売)	2011.8	0961213	豊田開架室・3F	410.4/Sa 47
電気・電子機器の雷保護：ICT 社会をささえる	電気・電子機器の雷保護検討委員会編	電気設備協会 / オーム社 (発売)	2011.8	0959447	豊田開架室・3F	544.7/D 58
新情報通信概論 第2版	情報通信技術研究会編	電気通信協会 / オーム社 (発売)	2011.8	0959450	豊田開架室・3F	547/J 66
マイクロバブルの世界：水と気体の織りなす力	上山智嗣, 宮本誠共著	森田出版	2011.10	0960863	豊田開架室・3F	571/U 51
飢える大陸アフリカ：先進国の余剰がうみだす飢饉という名の凶災	ロジャー・サロー, スコット・キルマン著	悠書館	2011.10	0961866	豊田開架室・3F	611.3/Th 3
青森リンゴが開拓したロシア市場：地域特産品の輸出促進を考える	丹野大著	日本評論社	2011.10	0961860	豊田開架室・3F	611.48/Ta 88
日本の森林を考える (学びやぶくく：60.りか)	田中豊次著	明治書院	2011.10	0961856	豊田開架室・3F	652.1/La 84
関東大震災・国有鉄道震災日誌	鉄道省編	日本経済評論社	2011.10	0959971	豊田開架室・3F	686.7/Te 86
芸術の陰謀：消費社会と現代アート	ジャン・ボードリヤール著 / 塚原史訳・解説	NTT 出版	2011.10	0960862	豊田開架室・3F	702.07/B 28
ロシア正教のアイコン (「知の再発見」 双書：153)	オルガ・メドヴェドコヴァ著 / 遠藤ゆかり訳	創元社	2011.10	0959945	豊田開架室・3F	702.099/Me 15
イタリア巨匠美術館	エレーナ・カプレッティ著 / 加藤磨珠枝 [ほか] 翻訳	西村書店	2011.10	0959954	豊田開架室・3F	708.7/C 16
北欧・南欧・ベネルクス (世界政治叢書：3)	津田由美子, 吉武信彦編著	ミネルヴァ書房	2011.11	0961720	豊田開架室・3F	312/Ts 34
ドキュメントアメリカ先住民：あらたな歴史をささぐる	鎌田達著	大月書店	2011.11	0961761	豊田開架室・3F	316.853/Ka 31
アメリカ黒人の歴史 (NHK ブックス：1185)	ジェームス・M・バーダマン著 / 森本豊富訳	NHK 出版	2011.11	0961793	豊田開架室・3F	316.853/V 42
危機の二十年：理想と現実 (岩波文庫：白 (34)-022-1)	E.H. カナー著 / 原彬久訳	岩波書店	2011.11	0961310	豊田開架文庫新書書架・3F	319/C 22
アジアの非伝統的安全保障 1 総合編 (アジア地域統合講座, テキストブック)	天児慧編著	勁草書房	2011.11	0961766	豊田開架室・3F	319.8/A 42/1
アジアの非伝統的安全保障 2 中国編 (アジア地域統合講座, テキストブック)	天児慧編著	勁草書房	2011.11	0961767	豊田開架室・3F	319.8/A 42/2
カール・ポランニー：市場社会・民主主義・人間の自由	若森みどり著	NTT 出版	2011.11	0961745	豊田開架室・3F	332.01/W 23
フェミニズムの時代を生きて (岩波現代文庫：社会：231)	西川祐子, 上野千鶴子, 荻野美穂著	岩波書店	2011.11	0961681	豊田開架文庫新書書架・3F	367.21/N 83
二極化する若者と自立支援：「若者問題」への接近	宮本みち子, 小杉礼子編著 / 岩田正美 [ほか] 執筆	明石書店	2011.11	0961764	豊田開架室・3F	367.68/Mi 77
子どもの育ちをひらく：親と支援者ができる少しばかりのこと	牧真吉著	明石書店	2011.11	0961763	豊田開架室・3F	369.42/Ma 34
都はなぜ移るのか：遷都の古代史 (歴史文化ライブラリー：333)	仁藤敦史著	吉川弘文館	2011.12	0961676	豊田開架室・3F	210.3/N 88
対日宣伝ビラが語る太平洋戦争	土屋礼子著	吉川弘文館	2011.12	0961666	豊田開架室・3F	210.75/Ts 32
明治の巨人岩崎弥太郎	砂川幸雄著	日本経済新聞出版社	2011.8	0961279	豊田開架室・3F	289.1/Su 73
政策リサーチ入門：仮説検証による問題解決の技法	伊藤修一郎著	東京大学出版会	2011.8	0960908	豊田開架室・3F	301/I 89
多文化社会ケベックの挑戦：文化的差異に関する調和の実践ジャーナル = テイラー報告	ジュラル・プジャール, チャールズ・テイラー編 / 竹中意, 飯笹佐代子, 矢頭典枝訳	明石書店	2011.8	0959428	豊田開架室・3F	302.51/B 67
やさしい環境教室：環境問題を知ろう	朝日新聞科学医療グループ編	勁草書房	2011.9	0959456	豊田開架室・3F	519.21/A 82
反建策：大規模開発と建築家	フランコ・ラ・チェクラ著 / 石橋典子訳	鹿島出版会	2011.9	0959645	豊田開架室・3F	520.4/L 12
電子デバイスの基礎と応用	長谷川文夫, 本田徹共著	産業図書	2011.9	0959507	豊田開架室・3F	549.8/H 36
スパイスなんでも小事典：おいしくて体にいい使い方 (ブルーバックス：B-1698)	日本香辛料研究会編	講談社	2011.9	0959288	豊田開架文庫新書書架・3F	617.6/N 71
パークマネジメント：地域で活かされる公園づくり	田代順孝 [ほか] 編著	学芸出版社	2011.9	0959461	豊田開架室・3F	629.3/P 16

# ベストリーダー (2011年10月～2012年1月)

図書館で多く利用された資料を紹介します。

	資料名	著者名
名 古 屋	文学部紀要 15巻1-4号 通号34-37	中京大学学術研究会
	金融・商事判例 通号1281～通号1286 増刊	経済法令研究会
	The piano 2nd ed. (Oxford bookworms library: Human interest; Stage 2)	Rosemary Border.
	Next door to love (Cambridge English readers: Level 1)	Margaret Johnson
	ポケット六法 平成19年版	加藤一郎 [ほか] 編
	バイオハザードIV:アフターライフ	ポール・アンダーソン製作・監督・脚本
	Grandad's magic gadgets American English ed. (Cambridge discovery readers. Level 2)	Helen Everett-Camplin
	ツーリスト	フロリアン・ヘンケル・フォン・ドナースマルク監督/グレアム・キング製作/ジュリアン・フェロウス脚本
	英国王のスピーチ Collector's edition	トム・フーパー監督/デヴィット・サイドラー脚本/イアン・カンング, エミール・シャーマン, ギャレス・アンウィン製作
	Five children and it 2nd ed. (Oxford bookworms library: Fantasy & horror; Stage 2)	Edith Nesbit/retold by Diane Mowat.
	Tooth and claw short stories 2nd. ed. (Oxford bookworms library: Human interest; Stage 3)	Saki/retold by Rosemary Border.
	ハリー・ポッターと死の秘宝 part 1	デイビッド・イエーツ監督/デイビッド・ヘイマン, デイビッド・バロン製作/J.K.ローリング原作
	パーレスト	ステイヴン・アンティン監督
	出版警察報 128号-131号 (35)	
	ワイルドスピード コレクターズ・エディション	ロブ・コーエン監督
	債権総論・担保物権 第3版 (民法:3)	内田貴著
	Mr. & Mrs. スミス プレミアム・エディション	ダグ・リーマン監督
	債権各論 第2版 (民法:2)	内田貴著
	イエスマン: "Yes" は人生のパスワード	ペイトン・リード監督
	源氏物語評釈 第12巻 /	[紫式部原著] / 玉上琢弥著
	アバウト・ア・ボーイ	ポール・ウェイツ監督
	オーシャンズ13 2-DISC EDITION	ステイヴン・ソダーバーグ監督
	三匹のおっさん	有川浩著
	ベンジャミン・バトン数奇な人生 2-Disc スペシャル・エディション	デビッド・フィンチャー監督
	マスカレード・ホテル	東野圭吾著
	ショーシャンクの空に	
	豊 田	徹底攻略 MCA Platform 問題集: 「M10-201」対応 Windows Server 2008編
基本的人権の事件簿: 憲法の世界へ 第3版 (有斐閣選書: 185)		棟居快行 [ほか] 著
栢木先生の基本情報技術者教室: イメージ&クレバー方式でよくわかる		栢木厚著
内定者はこう選んだ! 業界選び・仕事選び・自己分析・自己PR: 完全版 [13年度版]		坂本直文著
同性愛と異性愛 (岩波新書: 新赤版 1235)		風間孝, 河口和也著
女性とライフキャリア		矢澤澄子, 岡村清子, 東京女子大学女性学研究所編
スポーツ観戦学: 熱狂のステージの構造と意味 (Sekaishiso seminar)		橋本純一編
ファッションの社会学: 流行のメカニズムとイメージ (文庫セジュ: 933)		F・モネイロン著/北浦春香訳
やさしいSPI2 [2011年度版] (大学生の就職)		家坂圭一, 大久村和宏, 東海朋宏著
性の"幸せ"ガイド: 若者たちのリアルストーリー		関口久志著
Built with Processing: デザイン/アートのためのプログラミング入門		田中孝太郎, 前川峻志著
女性のキャリア継続: 正規と非正規のはざままで		乙部由子著
Java クックブック: Java 開発者のためのレシピ集		Ian F. Darwin 著/豊福剛訳
ワーク・ライフ・バランスと働き方改革		佐藤博樹, 武石恵美子編著
麒麟の翼		東野圭吾著
トトラ人体の構造と機能 第3版		Gerard J. Tortora, Bryan Derrickson [著]/桑木共之 [ほか] 共訳
史上最強自己分析驚異の超実践法 [2013最新版]		採用情報研究会著
困ってるひと		大野更紗著
食品 2013年度版 (最新データで読む産業と会社研究シリーズ: 8)		
文化人類学キーワード (有斐閣双書. Keyword series)		山下晋司, 船曳建夫編
流行の社会心理 (社会心理学選書: 1)		川本勝編
いちばんやさしい憲法入門 第3版 (有斐閣アルマ: Interest)		初宿正典 [ほか] 著
大卒程度警察官・消防官スーパー過去問ゼミ社会科学 改訂版		資格試験研究会編
ほくには数字が風景に見える		ダニエル・タメット著/古屋美登里訳
2061: Max オデッセイ: 音楽と映像をダイナミックに創造する! 最高の開発環境を徹底解説		ノイマンピアノ著
友だち地獄: 「空気を読む」世代のサバイバル (ちくま新書: 710)		土井隆義著
質的データ分析法: 原理・方法・実践		佐藤郁哉著
空気を読む力: 急場を凌ぐコミュニケーションの極意 (アスキー新書: 056)	田中大祐著	
視点: 新装版 (コレクション認知科学: 3)	宮崎清孝, 上野直樹著	
目からウロコの幸福学	ダニエル・ネトル著/山岡万里子訳	
放送のしくみ (カラー版徹底図解)	トリプルウイン著	
身体 (からだ) を中心から変えるコアパフォーマンス・トレーニング	マーク・パーステージェン, ピート・ウィリアムズ著/栢野由紀子, 澤田勝訳	
認知と感情の心理学 (心理学入門コース: 2)	高橋雅延著	
ストレッチング&ウォームアップ: 部位別テクニックと競技別プログラム (012 sports)	杉浦晋著	

# 2012年度 図書館カレンダー

図書館開館予定がご覧になれます。

各館ごとの臨時休館、開館時間の変更等は、図書館ホームページの【ニュース】でご案内いたします。

## 通常の開館時間

	名古屋図書館 (NL)	ライブラリーサービスセンター(LSC)	法学文献センター (LLC)	豊田図書館 (TL)
平日	9:00 ~ 19:00	9:00 ~ 22:00	9:00 ~ 19:00	9:00 ~ 20:30
土曜日	9:00 ~ 12:30		9:00 ~ 12:30	9:00 ~ 17:30

無印は通常開館日

○の開館時間 (全館 平日 9:00~17:00 土曜日 9:00~12:30)

●の開館時間 (全館 平日 9:00~16:00 土曜日 9:00~12:00)

■は休館日

●の開館時間 (定期試験月の休日開館日 10:00~17:00 (LSCのみ))

名古屋図書館 (NL)							ライブラリーサービスセンター (LSC)							法学文献センター (LLC)							豊田図書館 (TL)										
日	月	火	水	木	金	土	日	月	火	水	木	金	土	日	月	火	水	木	金	土	日	月	火	水	木	金	土				
4月	1	2	3	4	5	6	7	4月	1	2	3	4	5	6	7	4月	1	2	3	4	5	6	7	4月	1	2	3	4	5	6	7
	8	9	10	11	12	13	14		8	9	10	11	12	13	14		8	9	10	11	12	13	14		8	9	10	11	12	13	14
	15	16	17	18	19	20	21		15	16	17	18	19	20	21		15	16	17	18	19	20	21		15	16	17	18	19	20	21
	22	23	24	25	26	27	28		22	23	24	25	26	27	28		22	23	24	25	26	27	28		22	23	24	25	26	27	28
	29	30							29	30							29	30							29	30					
5月			1	2	3	4	5	5月			1	2	3	4	5	5月			1	2	3	4	5	5月			1	2	3	4	5
	6	7	8	9	10	11	12		6	7	8	9	10	11	12		6	7	8	9	10	11	12		6	7	8	9	10	11	12
	13	14	15	16	17	18	19		13	14	15	16	17	18	19		13	14	15	16	17	18	19		13	14	15	16	17	18	19
	20	21	22	23	24	25	26		20	21	22	23	24	25	26		20	21	22	23	24	25	26		20	21	22	23	24	25	26
	27	28	29	30	31				27	28	29	30	31				27	28	29	30	31				27	28	29	30	31		
6月					1	2	6月					1	2	6月					1	2	6月					1	2				
	3	4	5	6	7	8	9		3	4	5	6	7	8	9		3	4	5	6	7	8	9		3	4	5	6	7	8	9
	10	11	12	13	14	15	16		10	11	12	13	14	15	16		10	11	12	13	14	15	16		10	11	12	13	14	15	16
	17	18	19	20	21	22	23		17	18	19	20	21	22	23		17	18	19	20	21	22	23		17	18	19	20	21	22	23
	24	25	26	27	28	29	30		24	25	26	27	28	29	30		24	25	26	27	28	29	30		24	25	26	27	28	29	30
7月	1	2	3	4	5	6	7	7月	1	2	3	4	5	6	7	7月	1	2	3	4	5	6	7	7月	1	2	3	4	5	6	7
	8	9	10	11	12	13	14		8	9	10	11	12	13	14		8	9	10	11	12	13	14		8	9	10	11	12	13	14
	15	16	17	18	19	20	21		15	16	17	18	19	20	21		15	16	17	18	19	20	21		15	16	17	18	19	20	21
	22	23	24	25	26	27	28		22	23	24	25	26	27	28		22	23	24	25	26	27	28		22	23	24	25	26	27	28
	29	30	31						29	30	31						29	30	31						29	30	31				
8月			1	2	3	4	8月			1	2	3	4	8月			1	2	3	4	8月			1	2	3	4				
	5	6	7	8	9	10	11		5	6	7	8	9	10	11		5	6	7	8	9	10	11		5	6	7	8	9	10	11
	12	13	14	15	16	17	18		12	13	14	15	16	17	18		12	13	14	15	16	17	18		12	13	14	15	16	17	18
	19	20	21	22	23	24	25		19	20	21	22	23	24	25		19	20	21	22	23	24	25		19	20	21	22	23	24	25
	26	27	28	29	30	31			26	27	28	29	30	31			26	27	28	29	30	31			26	27	28	29	30	31	
9月						1	9月						1	9月						1	9月						1				
	2	3	4	5	6	7	8		2	3	4	5	6	7	8		2	3	4	5	6	7	8		2	3	4	5	6	7	8
	9	10	11	12	13	14	15		9	10	11	12	13	14	15		9	10	11	12	13	14	15		9	10	11	12	13	14	15
	16	17	18	19	20	21	22		16	17	18	19	20	21	22		16	17	18	19	20	21	22		16	17	18	19	20	21	22
	23	24	25	26	27	28	29		23	24	25	26	27	28	29		23	24	25	26	27	28	29		23	24	25	26	27	28	29
	30								30								30								30						

発行 中京大学図書館

〒466-8666 名古屋市昭和区八事本町101-2 TEL(052)-835-7157 [http://www.chukyo-u.ac.jp/research\\_2/library/](http://www.chukyo-u.ac.jp/research_2/library/) 印刷 株式会社 荒川印刷